

Manual de instalación de CLIENTtoVIP

Propósito del documento

El presente documento describe el procedimiento de instalación del plugin para e-netcamCLIENT CLIENTtoVIP, que permite añadir instalaciones con e-netcamCLIENT V7 a VIP, la plataforma de Vídeo IP en la nube de IProNet. Cualquier información adicional acerca de este plugin, la aplicación de gestión de vídeo IP e-netcamCLIENT o cualquier otra solución de IProNet se encuentra disponible en www.iponet.es.

Contenido

INSTALACIÓN.....	4
Dar de alta el grabador en la plataforma.....	9
Dar de alta cámaras en la plataforma para grabar en la nube.....	9

ClienttoVIP es un plugin que le permitirá conectar su sistema e-netcamCLIENT a la nube en unos sencillos pasos.

Nota: Es importante que cuando vaya a ejecutar Client to VIP su instalación de e-netcamCLIENT esté completamente finalizada, con sus cámaras instaladas.

Instalación

Para comenzar la instalación, haga click sobre el ejecutable de CLIENTtoVIP. Aparecerá la siguiente ventana:

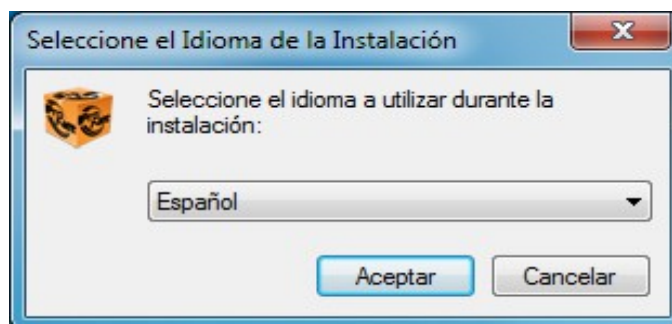


Figura 1 - Selección de idioma

Seleccione el idioma en el que quiera instalar Client to VIP y haga click en aceptar. Aparecerá la siguiente ventana (figura 2)



Figura 2 - Inicio de instalación

Cierre las aplicaciones que tenga en uso para poder instalar correctamente el plugin, y haga click en siguiente. Aparecerá la siguiente ventana (Figura 3)

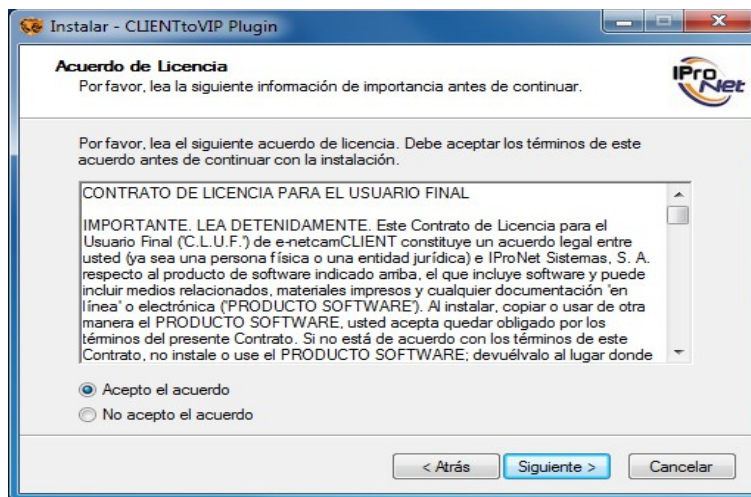


Figura 3 - Acuerdo de licencia

Lea detenidamente el contrato de licencia, acéptelo, y haga click en siguiente para continuar.

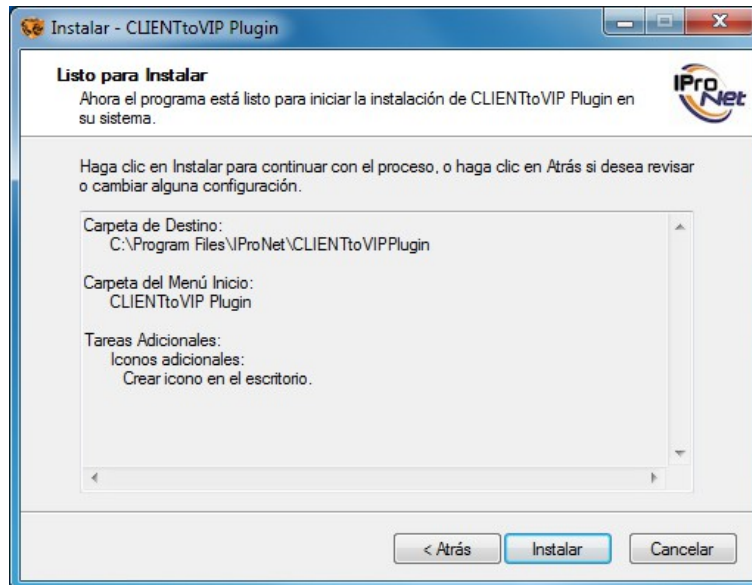


Figura 4 – Resumen previo a la instalación

Aparecerá un resumen de la instalación (Figura 4). Haga click en instalar para comenzar la instalación.

***Nota:** En algunas ocasiones, el setup puede dar un error por no estar algunos de los servicios de IProNet cerrados. Vaya a servicios (menú de inicio, panel de control, herramientas administrativas, servicios) y detenga todos los servicios de ipronet que estén iniciados (todos los servicios que empiezan por netcamCLIENT e IProNet) haciendo click con el botón derecho del ratón y haciendo click en **detener**.*

Una vez finalizada la instalación, aparecerá una última ventana pidiéndole permiso para añadir un acceso directo al plugin en su escritorio.

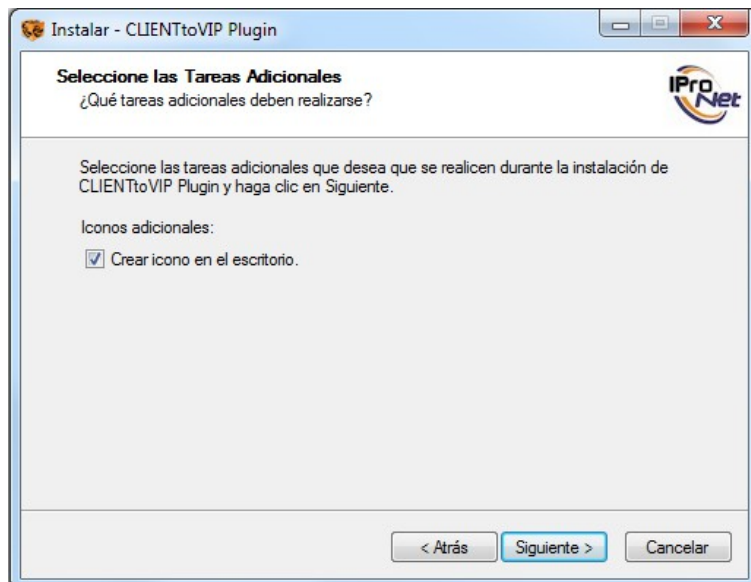


Figura 5 - Acceso directo

Haga doble click en el acceso directo a CLIENTtoVIP para comenzar a añadir sus cámaras y su grabador a VIP.

Aparecerá una ventana (Figura 6) donde se le pedirá elegir la plataforma de vídeo en la nube a la que desee conectarse (por defecto www.seeonnet.net) Una vez haya introducido la plataforma, haga click en siguiente para continuar. Si dispone de una plataforma personalizada, elija esa opción e introduzca la dirección IP de su plataforma.



Figura 6 - Selección de plataforma

En la siguiente ventana (Figura 7) se le pedirá introducir su cuenta de cliente de VIP. Si no tiene una cuenta de cliente, podrá crear una nueva.

The screenshot shows a software window titled "CLIENTtoVIP". At the top left, there is a small logo. The window contains two radio buttons: the first is selected and labeled "Utilizar cuenta de cliente existente en la plataforma", and the second is unselected and labeled "Crear cuenta de cliente nueva". In the top right corner, there is a logo with the letters "VIP" inside a circular graphic. Below these elements, there are two input fields. The first is labeled "e-mail:" and contains the text "ibaimartin@ipronet.es". The second is labeled "Contraseña:" and is currently empty. At the bottom of the window, there are three buttons: "<< Atras", "Siguiete >>", and "Salir".

Figura 7 - Registro en la plataforma

Si tiene una cuenta de cliente de VIP, introduzca el email con el que se ha registrado y su contraseña y haga click en siguiente.

Si no tiene una cuenta de cliente, haga click en "crear una cuenta nueva", y aparecerá la ventana siguiente (Figura 8)

CLIENTtoVIP

Utilizar cuenta de cliente existente en la plataforma

Crear cuenta de cliente nueva

VIP

e-mail:

Nombre:

Apellidos:

DNI: * C. Postal: *

Dirección: *

Población: * Provincia: *

País: *

<< Atras Siguiete >> Salir

Figura 8 - Registro con nuevo usuario

Introduzca sus datos completos y haga click en siguiente. Aparecerá una ventana donde deberá aceptar el tratamiento de sus datos conforme a la LOPD (figura 9). Acepte y haga click en siguiente para continuar.

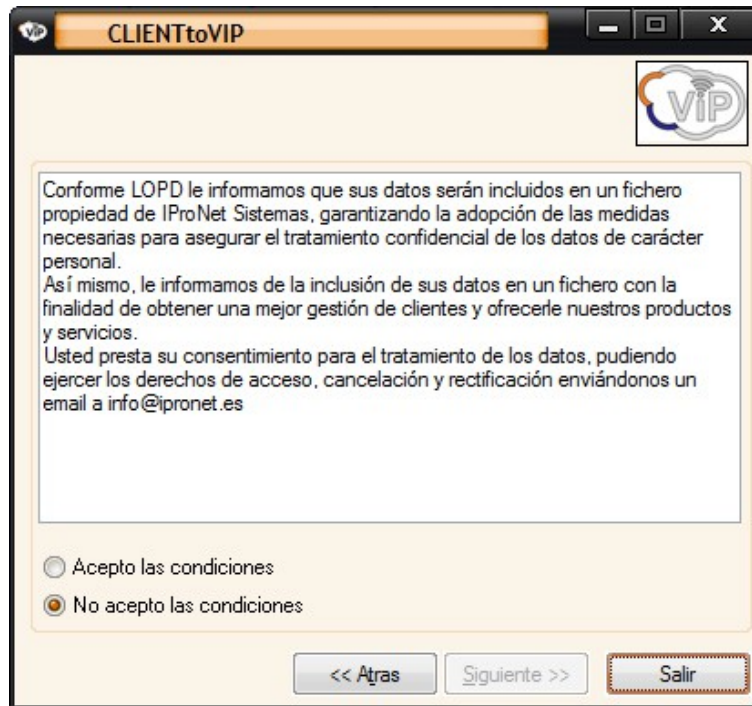


Figura 9 - LOPD

Se le enviará un correo automático con un link que le permitirá generar una contraseña para su cuenta de VIP (Figura 10). No podrá avanzar en la configuración de CLIENTtoVIP hasta que no genere su contraseña.

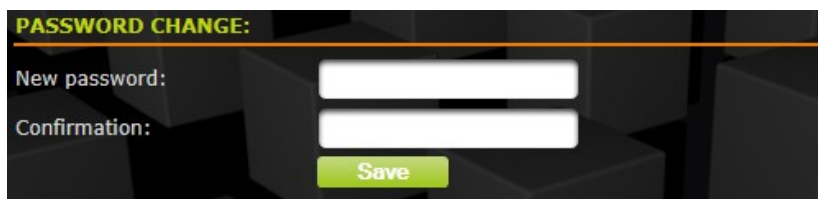


Figura 10 - Generar password en VIP

Una vez realizado el login en CLIENTtoVIP, se le ofrecerán dos opciones: añadir su grabador a VIP (dar de alta el grabador en la plataforma) y dar de alta cámaras en la plataforma para grabar en la nube (Figura 11)

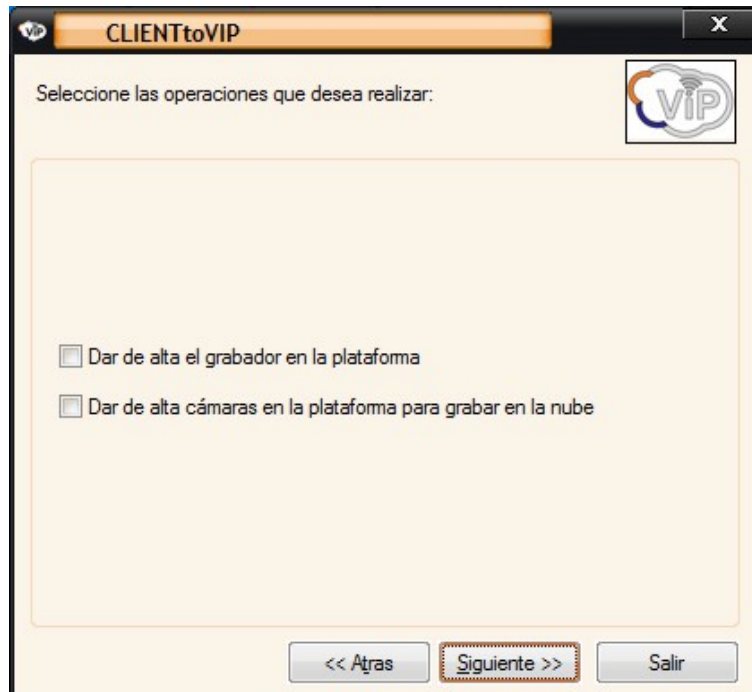


Figura 11 - Operaciones a realizar

Dando de alta el grabador en la plataforma podrá visualizar las grabaciones y las cámaras instaladas en su equipo desde cualquier PC o dispositivo móvil (Smartphone o tableta) con una conexión a internet, accediendo con cualquier explorador de internet –o mediante las apps propias de cada dispositivo- a su plataforma.

Dando de alta cámaras en la plataforma podrá grabar el vídeo de esas cámaras en la nube, conservando las grabaciones si se produce cualquier problema con el grabador.

Seleccione las opciones que desee realizar y haga click en siguiente.

Dar de alta el grabador en la plataforma

Para dar de alta el grabador en VIP, se le pedirá un nombre para su grabador (Figura 12). Introduzca el nombre que desee y haga click en siguiente para continuar



The screenshot shows a window titled "CLIENTtoVIP" with a close button in the top right corner. The main area contains the text "Introduzca el nombre identificativo del grabador en la plataforma:" followed by a large empty text box. To the right of this text is a logo with the letters "VIP" inside a circle. Below the text box, the label "Nombre:" is followed by a smaller, empty text input field. At the bottom of the window, there are three buttons: "<< Atras", "Siguiete >>", and "Salir".

Figura 12- Introducir nombre de grabador

Dar de alta cámaras en la plataforma para grabar en la nube

Si ha elegido añadir cámaras, se le ofrecerá una lista de las cámaras que se encuentren instaladas en su grabador (Figura 13). Seleccione las que desee añadir a la plataforma de servicios en la nube (SeeOnNet u otras personalizadas) y haga click en finalizar. El sistema comprobará la conectividad de las cámaras y el grabador, y finalizará la instalación.

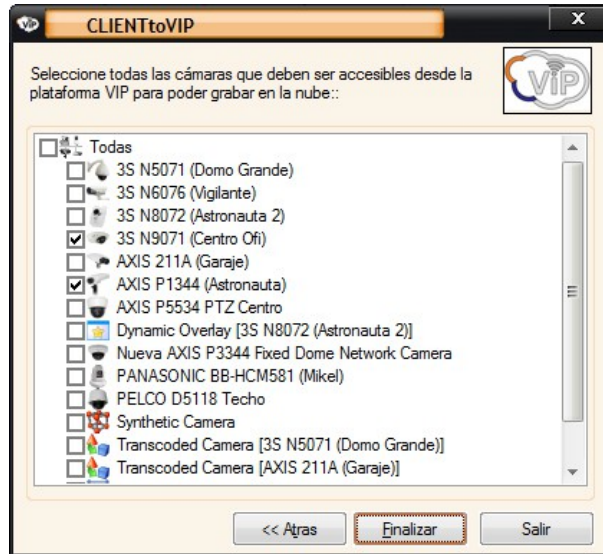


Figura 13 – Añadir cámaras de CLIENT a VIP

Ya tiene su grabador y sus cámaras en la nube. Para acceder a su plataforma, vaya a su explorador de internet, e introduzca la dirección web de su plataforma VIP (por defecto: www.seeonnet.net)

Para profundizar en el manejo de la plataforma en la nube, puede consultar el manual de VIP en www.ipronet.es