

¿Cómo configurar el e-netcamVIEWER?

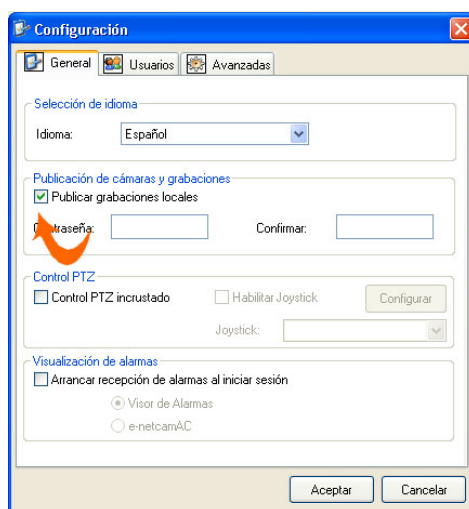
¿Cómo saber si el e-netcamVIEWER está bien configurado?

1	INSTALACIÓN E-NETCAMVIEWER	2
2	COMPROBAR LA INSTALACIÓN.....	3

1 Instalación e-netcamVIEWER

Para conectarse a un e-netcamCLIENT a través del e-netcamVIEWER hay que seguir los siguientes pasos:

1. Primero hay que tener en cuenta si el equipo servidor tiene la versión e-netcamCLIENT lite o Pro bajo el sistema operativo Windows XP con SP2 .
2. Si es así, se debe deshabilitar el firewall o antivirus para hacer las pruebas.
3. Se tendrá que hacer lo mismo con el equipo que tenga el e-netcamVIEWER.
4. Una vez realizado este procedimiento, en la aplicación e-netcamCLIENT, se deberá marcar "Publicar grabaciones locales" (botón "Configurar"):



Pantalla configuración
del e-netcamCLIENT

5. Hay que fijarse en los servicios de Windows ya que deberán iniciarse 2 servicios automáticamente:
 - "Publish service"
 - "Proxy service"



CONFIGURACIÓN e-netcamVIEWER



6. Si no se inician automáticamente, hay que desmarcar "Publicar grabaciones locales"
7. Aceptar y volverlo a marcar.
8. Después, hay que fijarse de nuevo si se han iniciado los servicios automáticamente.

2 Comprobar la instalación

Una forma de comprobar que todo está bien iniciado es hacer un telnet desde otro equipo de la red a la IP del equipo que tenga el Lite o Pro a los puertos 900 y 901, tendrá que dar respuesta. (ventana en negro):

Ejem: telnet 192.168.100.23 900

telnet 192.168.100.23 901

Para acceder desde el exterior con el e-netcamVIEWER se deberá abrir en el router de la red que esta el e-netcmCLIENT los puertos 900 y 901 y dirigirlos a la IP del equipo que tenga el e-netcamCLIENT instalado.

Para saber si los puertos del router se han abierto correctamente hacer un telnet desde el exterior a la IP pública del router a los puertos 900 y 901, tendrá que dar respuesta. (ventana en negro)

Ejem: telnet 80.53.44.45 900

telnet 80.53.44.45 901

Por último, en el e-netcamVIEWER hay que agregar el servidor (IP pública del router).